

Inspiron 15

5000 Series

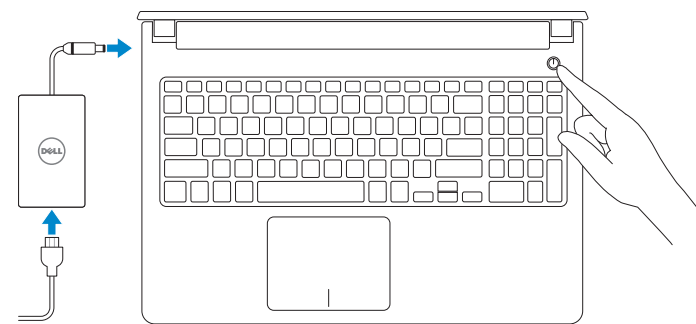
Quick Start Guide

Priručnik za brzi početak rada
Panduan Pengaktifan Cepat
Hướng dẫn khởi động nhanh
دليل البدء السريع



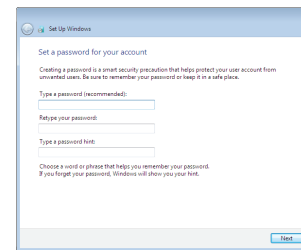
1 Connect the power adapter and press the power button

Priključite adapter za napajanje i pritisnite gumb za uključivanje/isključivanje
Hubungkan adaptor daya dan tekan tombol daya
Kết nối với bộ chuyển đổi nguồn điện và nhấn nút nguồn
توصيل مهأى التيار والضغط على زر التشغيل



2 Finish Windows setup

Završite postavljanje Windowsa | Tuntaskan penataan Windows
Hoàn tất cài đặt Windows | إنهاء إعداد



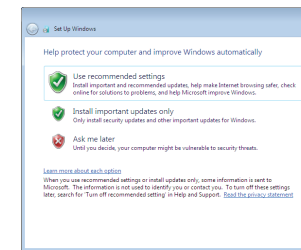
Set up password for Windows

Postavite zaporku za Windows
Atur kata sandi untuk Windows
Thiết lập mật khẩu cho Windows
إعداد كلمة المرور لنظام Windows



Connect to your network

Spojite se na vašu mrežu
Sambungkan ke jaringan Anda
Kết nối vào mạng của bạn
التوصيل بالشبكة



Protect your computer

Zaštite svoje računalo
Lindungi komputer Anda
Bảo vệ máy tính của bạn
حماية الكمبيوتر

For more information

Za više informacija | Untuk informasi lebih lanjut
Để biết thêm thông tin | لمزيد من المعلومات

To learn about the features and advanced options available on your computer, click **Start** → **All Programs** → **Dell Help Documentation**.

Kako biste saznali više o naprednim opcijama koje su dostupne na računalu, kliknite na **Start** → **Svi programi** → **Dokumentacija za pomoć za računalo Dell**.

Untuk mempelajari tentang fitur dan opsi lanjutan yang tersedia pada komputer Anda, klik **Mulai** → **Semua Program** → **Dokumentasi Bantuan Dell**.

Để tìm hiểu về các tính năng và tùy chọn nâng cao có sẵn trên máy tính của bạn, hãy nhấp vào **Start** → **All Programs** → **Dell Help Documentation**.

لكي تتعرف على الميزات والخيارات المتقدمة المتاحة على الكمبيوتر، انقر فوق **ابدأ** → **كل البرامج** → **مستندات تعليمات Dell**.

Product support and manuals

Podrška i priručnici za proizvod
Manual dan dukungan produk
Hỗ trợ sản phẩm và sách hướng dẫn
دعم المنتج والدلائل

dell.com/support
dell.com/support/manuals

Contact Dell

Kontaktiranje tvrtke Dell | Hubungi Dell
Liên hệ Dell | الاتصال بـ Dell

dell.com/contactdell

Regulatory and safety

Pravne informacije i sigurnost | Regulasi dan keselamatan
Quy định và an toàn | ممارسات الأمان والممارسات التنظيمية

dell.com/regulatory_compliance

Regulatory model

Regulatorni model | Model regulatori
Model quy định | الموديل التنظيمي

P51F

Regulatory type

Regulatorna vrsta | Jenis regulatori
Loại quy định | النوع التنظيمي

P51F002

Computer model

Model računala | Model komputer
Model máy tính | موديل الكمبيوتر

Inspiron 15-5555

NOTE: If you are connecting to a secured wireless network, enter the password for the wireless network access when prompted.

NAPOMENA: Ako se povezujete na sigurnu bežičnu mrežu, upišite zaporku za pristup bežičnoj mreži kad se to zatraži.

CATATAN: Jika Anda menghubungkan ke jaringan nirkabel aman, masukkan kata sandi untuk akses jaringan nirkabel tersebut saat diminta.

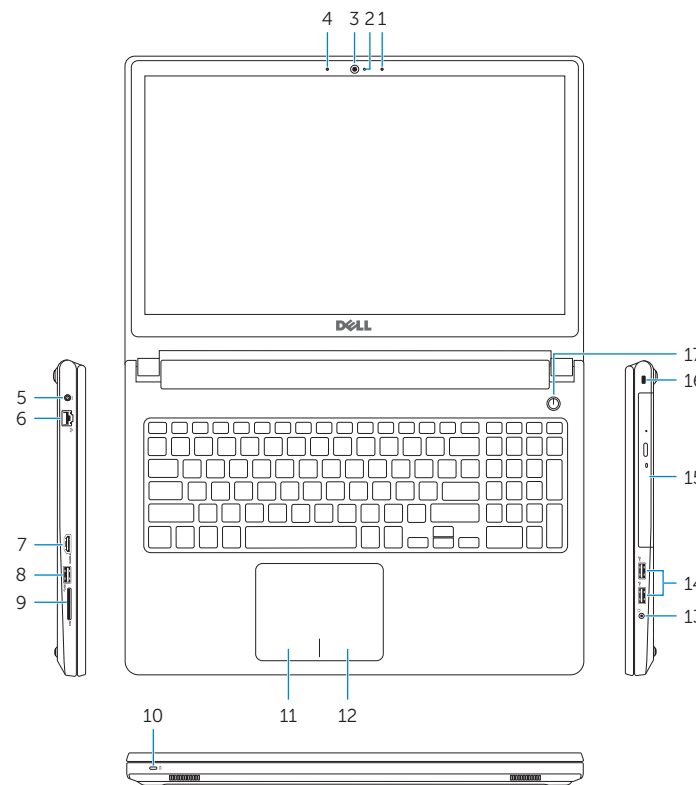
GHI CHÚ: Nếu bạn đang kết nối với một mạng không dây bảo mật, hãy nhập mật khẩu để truy cập mạng không dây khi được nhắc.

ملاحظة: في حالة اتصالك بشبكة لاسلكية مؤمنة، أدخل كلمة المرور لوصول الشبكة اللاسلكية عند مطالبتك.

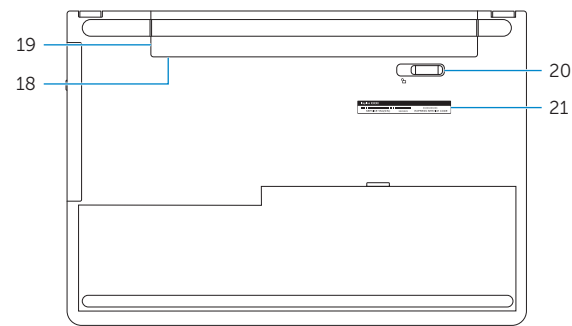


Features

Značajke | Fitur | Tính năng | الميزات



1. Right microphone
2. Camera-status light
3. Camera
4. Left microphone
5. Power-adapter port
6. Network port
7. HDMI port
8. USB 3.0 port
9. Media-card reader
10. Power and battery-status light/hard-drive activity light
11. Left-click area
12. Right-click area
13. Headset port
14. USB 2.0 ports (2)
15. Optical drive
16. Security-cable slot
17. Power button
18. Regulatory label (in battery bay)
19. Battery
20. Battery-release latch
21. Service Tag label



1. Desni mikroskop
2. Svjetlo statusa kamere
3. Kamera
4. Lijevi mikroskop
5. Ulaz adaptera za napajanje
6. Ulaz za priključak mreže
7. HDMI ulaz
8. Ulaz za USB 3.0
9. Čitač medijske kartice
10. Svjetla statusa napajanja i baterije/svjetlo aktivnosti tvrdog pogona
11. Područje za lijevi klik mišem
12. Područje za desni klik mišem
13. Ulaz za slušalice
14. USB 2.0 ulazi (2)
15. Optički pogon
16. Utor za sigurnosni kabel
17. Gumb za uključivanje/isključivanje
18. Regulatorna naljepnica (u preticu za bateriju)
19. Baterija
20. Jezičak za oslobađanje baterije
21. Naljepnica servisne oznake

1. Mikroskop kanan
2. Lampu status kamera
3. Kamera
4. Mikroskop kiri
5. Port adaptor daya
6. Port jaringan
7. Port HDMI
8. Port USB 3.0
9. Pembaca kartu media
10. Lampu daya dan status baterai/lampu aktivitas hard disk
11. Area klik kiri
12. Area klik kanan
13. Port headset
14. Port USB 2.0 (2)
15. Drive optik
16. Slot kabel pengaman
17. Tombol daya
18. Label regulatori (dalam bay baterai)
19. Baterai
20. Kait pelepas baterai
21. Label Tag Servis

1. Micrô phải
2. Đèn trạng thái camera
3. Camera
4. Micrô trái
5. Cổng bộ chuyển đổi nguồn điện
6. Cổng mạng
7. Cổng HDMI
8. Cổng USB 3.0
9. Khe đọc thẻ nhớ
10. Đèn tình trạng nguồn và pin/đèn hoạt động ổ đĩa cứng
11. Vùng nhấp trái
12. Vùng nhấp phải
13. Cổng tai nghe
14. Cổng USB 2.0 (2)
15. Ổ đĩa quang
16. Khe cáp bảo vệ
17. Nút nguồn
18. Nhãn quy định (trong khay pin)
19. Pin
20. Chốt nhà pin
21. Nhãn Thẻ bảo trì

1. ميكروفون الأيمن
2. مصباح حالة الكاميرا
3. الكاميرا
4. الميكروفون الأيسر
5. منفذ مهابئ التيار
6. منفذ الشبكة
7. منفذ HDMI
8. منفذ USB 3.0
9. قارئ بطاقات الوسائط
10. مصباح حالة التيار والبطارية/مصباح نشاط محرك الأقراص الثابتة
11. منطقة النقر الأيسر
12. منطقة النقر الأيمن
13. منفذ سماعة الرأس
14. منافذ USB 2.0 (2)
15. محرك الأقراص الضوئية
16. فتحة كبل الأمان
17. زر التيار
18. المصنق التنظيمي (في غلبة البطارية)
19. البطارية
20. قفل تحرير البطارية
21. ملصق رمز الخدمة

Shortcut keys

Tipke prečaca | Tombol pintasan

Phím tắt | مفاتيح الاختصار

- | | |
|--|--|
| | Mute audio
Isključi zvuk Mematikan audio
Tắt âm كتم الصوت |
| | Decrease volume
Smanjenje glasnoće Menurunkan volume
Giảm âm lượng خفض مستوى الصوت |
| | Increase volume
Povećanje glasnoće Meningkatkan volume
Tăng âm lượng رفع مستوى الصوت |
| | Play previous track/chapter
Reprodukcija prethodnog zapisa/poglavlja Memutar trek/bab sebelumnya
Phát bản nhạc/chương trước đó تشغيل المسار/الفصل السابق |
| | Play/Pause
Reprodukcija/Pauza Memutar/Menjeda
Phát/Tạm dừng تشغيل/إيقاف مؤقت |
| | Play next track/chapter
Reprodukcija prethodne pjesme/poglavlja Memutar trek/bab selanjutnya
Phát bản nhạc/chương kế tiếp تشغيل المسار/الفصل التالي |
| | Switch to external display
Prebaci na vanjski zaslon Mengalihkan ke display eksternal
Chuyển đổi sang màn hình hiển thị bên ngoài التبديل إلى الشاشة الخارجية |
| | Search
Pretraži Menelusuri
Tìm kiếm بحث |
| | Toggle keyboard backlight (optional)
Prebacivanje na pozadinsko osvjetljenje tipkovnice (opcionalno)
Beralih antar lampu latar keyboard (opsional)
Bật tắt đèn nền bàn phím — tùy chọn
تبدیل الإضاءة الخلفية للوحة المفاتيح (اختياري) |

- | | |
|---|--|
| | Decrease brightness
Smanjivanje svjetline Menurunkan kecerahan
Giảm độ sáng تخفيض مستوى السطوع |
| | Increase brightness
Povećavanje svjetline Meningkatkan kecerahan
Tăng độ sáng رفع مستوى السطوع |
| | Toggle Fn-key lock
Prebacivanje zaključavanja tipke Fn
Mengalihkan kunci tombol Fn
Bật tắt khóa phím Fn
تبدیل قفل مفتاح Fn |
| | Turn off/on wireless
Isključi/uključi bežično Mengaktifkan/menonaktifkan nirkabel
Tắt/mở mạng không dây تشغيل/إيقاف تشغيل الاتصال اللاسلكي |
| | Sleep
Spavanje Tidur
Chế độ Ngủ سكون |
| | Toggle between power and battery-status light/hard-drive activity light
Prebacivanje između svjetla statusa baterije/svjetla aktivnosti tvrdog pogona
Mengalihkan antara lampu daya dan status baterai/lampu aktivitas hard disk
Bật tắt giữa đèn nguồn và đèn tình trạng pin/đèn hoạt động ổ đĩa cứng
التبديل بين مصباح التشغيل وحالة البطارية/مصباح نشاط محرك الأقراص الثابتة |
| NOTE: For more information, see Specifications at dell.com/support . | |
| NAPOMENA: Za više informacija pogledajte Spesifikacije na dell.com/support . | |
| CATATAN: Untuk informasi selengkapnya, lihat Spesifikasi di dell.com/support . | |
| GHI CHÚ: Để biết thêm thông tin, hãy xem Thông số kỹ thuật tại dell.com/support . | |
| ملاحظة: لمزيد من المعلومات، راجع المواصفات على العنوان dell.com/support . | |